



WEICHAI POWER
2014年
业绩发布



免责声明

本资料由潍柴动力股份有限公司（“本公司”）制备，未经独立验证。本资料未明示或暗示任何陈述或保证，本资料所表述或包含的信息的准确性、公正性或完整性也不应被依赖。因本资料中表述或包含的任何信息不论以何种方式引起的任何损失，本公司及其任何联属公司、顾问或代表将不承担任何责任。请您不要依赖本资料中所含的任何展望性语言。



议程



财务业绩概要



经营回顾



行业概要



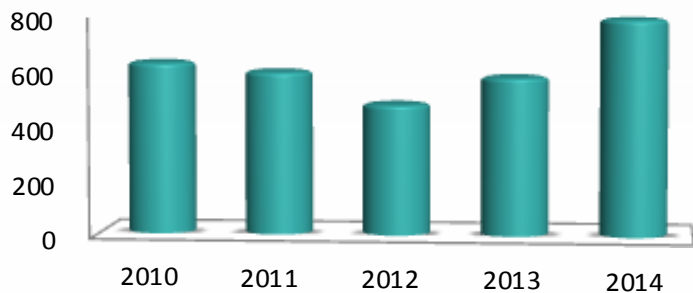
展望与策略



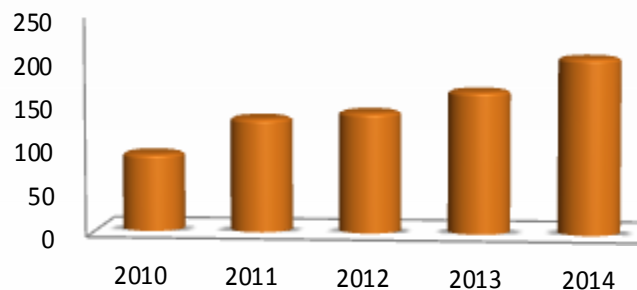
规模实力持续稳定增长

单位：亿元（人民币）

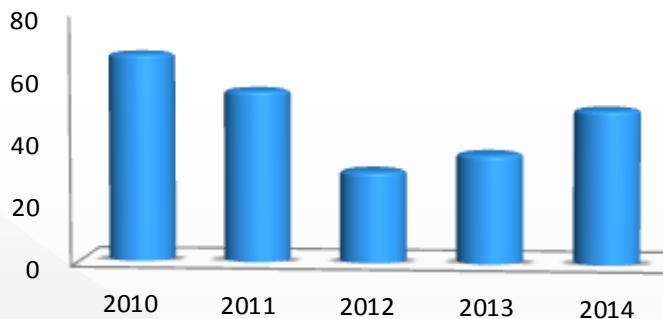
销售收入



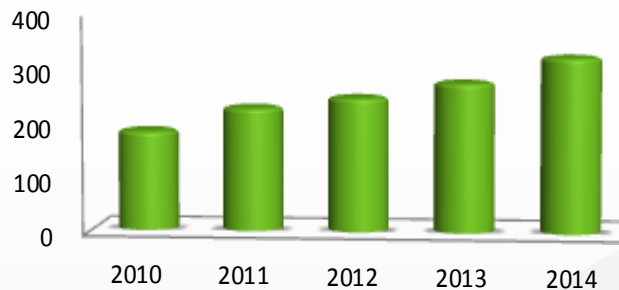
现金及等价物



归属母公司净利润



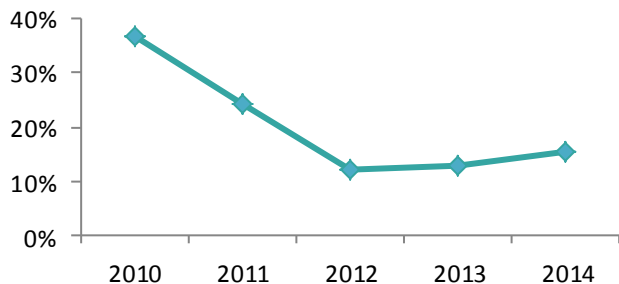
归属母公司净资产



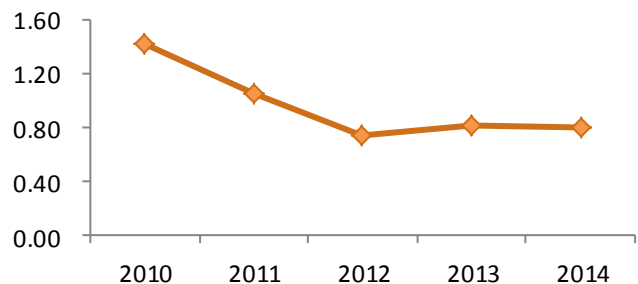


营运水平逐步企稳回升

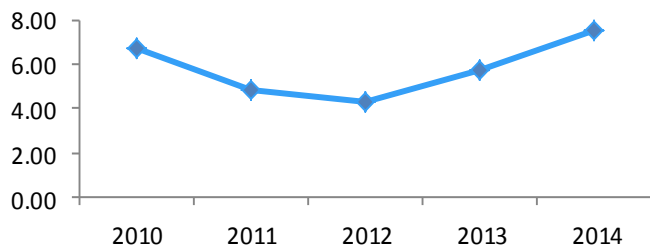
净资产收益率



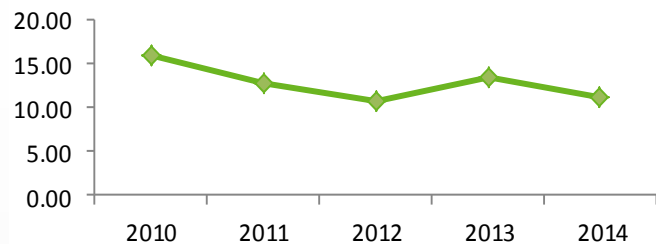
总资产周转率



存货周转率



应收账款周转率





议程



财务业绩概要



经营回顾



行业概要



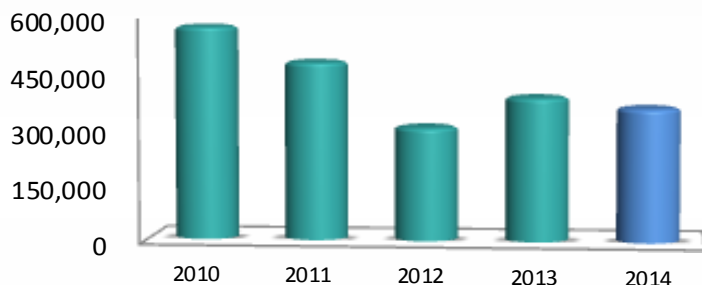
展望与策略



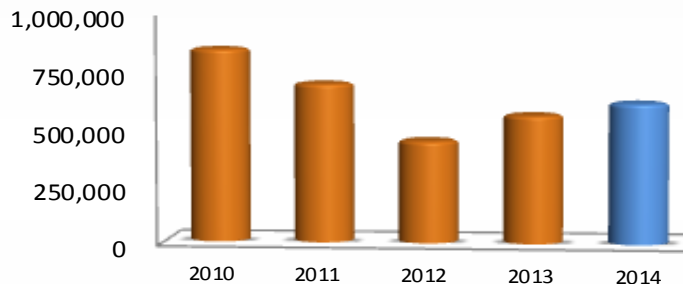
主要业务—整体增长 保持行业领先

- 大功率发动机销售36.16万台，其中：重卡用发动机销售27.13万台，市占率36.5%，同比上升0.3个百分点；5吨装载机用发动机销售5.29万台，市占率近60%；大中型客车用发动机销售2.26万台，市占率13.8%；
- 法士特变速箱销售62万台，同比增长9.6%；
- 陕重汽和汉德车桥优化产品组合，全年分别销售9.18万辆重型卡车和34.45万根车桥，同比分别增长7%和1.4%

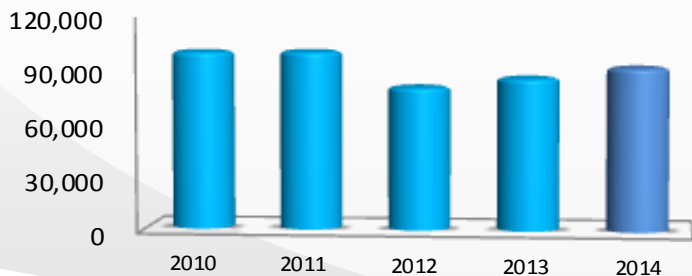
发动机 单位: 台



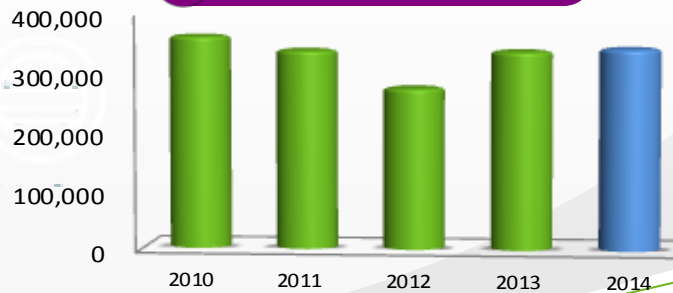
变速箱 单位: 台



重卡 单位: 辆



车桥 单位: 根





优势产品—高性价比 引领升级换代



发动机

- 12升发动机销售8.94万台，同比增长0.7%，占总销量比例由2013年的22.8%提升至24.7%；
- 继续引领行业向大功率、大马力升级换代



变速箱

- 12-16档变速箱销售26.24万台，同比增长13.5%，占总销量比例由2013年的40.9%提升至42.3%；
- 继续引领行业向多档位发展



整车

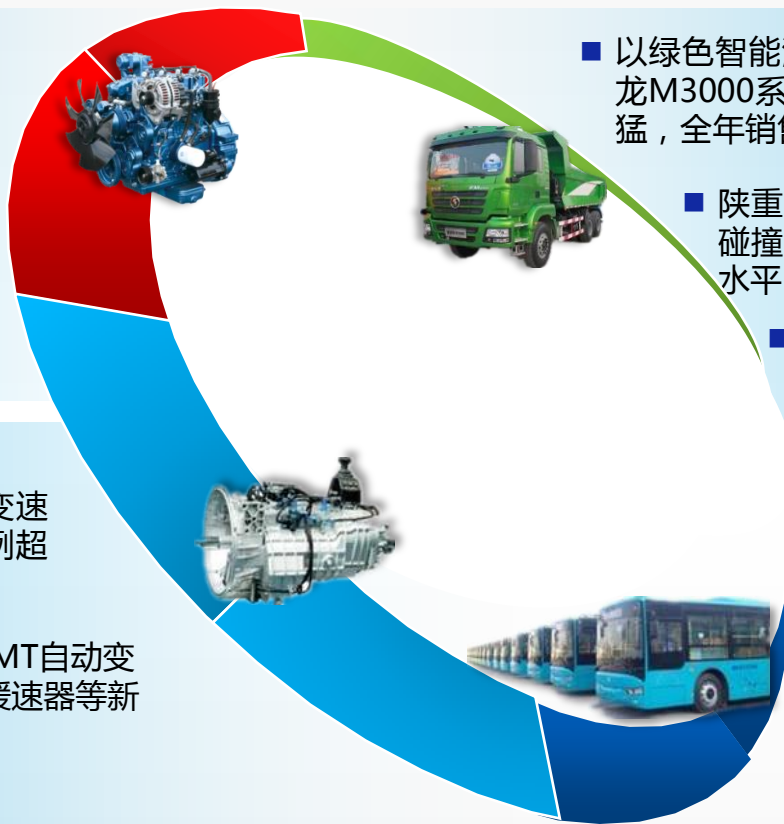
- MAN技术车型销售6.64万辆，同比增长16.9%，占总销量比例由2013年的66.2%大幅提升至72.3%；
- 继续引领重卡整车技术升级



节能产品—绿色高端 助力环保降耗

发动机

- WP3国IV柴油机已累计生产1400台；WP12四气门柴油机销量2.49万台，同比增长75.8%，节能减排优势受到市场肯定；
- RA425柴油机开发完成，轻型动力发动机进入乘用车领域



- 以绿色智能渣土环保车为代表的陕重汽德龙M3000系列产品受到市场热捧，增长迅猛，全年销售2.48万辆，同比增长305.4%；
- 陕重汽X3000驾驶室通过欧洲标准碰撞测试，安全性能达到欧洲先进水平；
- 新能源重卡销售1.38万辆，同比增长30.1%

整车

变速箱

- 轻量节能的全铝合金壳体变速箱增势迅猛，占总销量比例超过20%；
- 西安双特AT自动变速箱、AMT自动变速箱、S超级变速箱、液力缓速器等新品开始批量投放市场

- 自主集成开发的WE42混动并联系统总成完成首次17台配套；
- 新能源动力总成WN20圆满完成2400公里路试，开始批量配套公交车、环卫车等

新能源动力总成

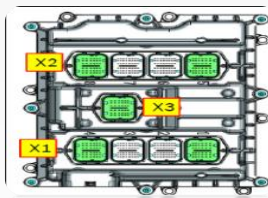


技术研发—智能电控 立足创新风口



液压控制系统

- 完全自主开发的平台版液压控制器完成A样件软硬件各项功能开发、测试与调试，完成B样件硬件、底层软件及应用层软件的开发



电控系统

- 《面向欧六的发动机电控系统研究》第一阶段软件开发任务完成，自主研发的欧VI ECU台架点火成功；自主研发电控系统成功匹配燃气发动机



排放标准认证

- WP7柴油机在国内率先通过英国VCA欧VI排放证书；WP7长行程/WP10/WP12/WP13系列国V柴油机通过国家形式核准认证、俄罗斯GOST认证及德国TUV认证



智多星

- 自主研发的发动机售后通讯服务产品—智多星，软硬件投放量已达3400余套，覆盖潍柴动力、扬柴的全国主要服务站



客户关系—竞合发展 力争共进双赢





林德液压—蓄势待发 静待野蛮生长

- 林德液压与美国伊顿深化战略合作；
- 林德液压与普曼普签署战略合作协议；
- 组织“中联-林德液压技术交流日”；
- 组织“潍柴-林德液压首届经销商大会”

- **厦门工厂顺利投产**：零件全部进口，实现产品装配本地化，解决交货及时率问题；
- **设立潍坊工厂**：预计2015年5月投产，初步规划年产8000套，未来逐步实现零部件大批量国产化

- 与徐工共同研发静液压装载机项目，配套林德最新Start-stop技术，未来市场前景看好；
- 成功配套DH17推土机，并实现小批量试制

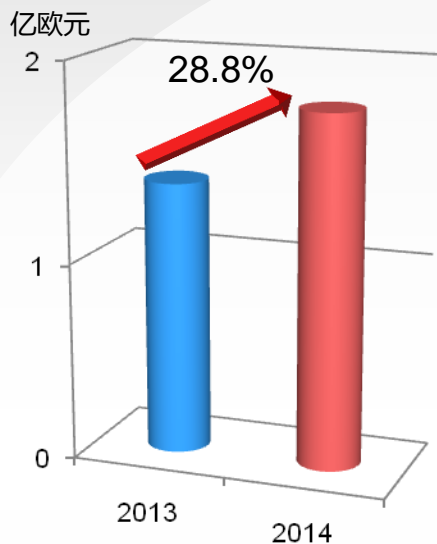


- 整合厦门资源，建立社招+内选+中德合作等人才培养模式，完善组织架构；
- 成立林德液压（中国）有限公司作为国内唯一供应商，整合分销网络，提高客户满意度与市占率



并表凯傲—战略协同 增强综合实力

凯傲净利润



- 合并报表将促进两家公司在规模和结构上实现质的飞跃，推动双方跨越式协同发展，增强参与国际竞争的能力；
- 凯傲公司2014年实现净利润1.78亿欧元，同比大幅上升28.8%，表现强劲



全球布局—创新模式 实现跨国制造

海外营销



- **协同海外营销**：潍柴动力与陕重汽联手开拓安格拉市场，汉德在东南亚市场取得突破性进展，协同营销效果明显。2014年陕重汽出口1.2万辆，同比增长67.4%；
- **海外市场拓展**：发动机新进入肯尼亚、巴基斯坦、沙特等市场，委内瑞拉市场销售2000台

海外配套



- **伊朗AMICO重卡**：2014年配套1120台，2015年预计达到1200台；
- **越南长海客车**：2014年配套604台，2015年预计达到800台；
- **俄罗斯CHTZ、乌克兰KRAZ、白俄罗斯MAZ等**：2014年配套79台，2015年预计达到500台

海外服务



- **海外办事处与服务站**：已设立办事处30余家，服务站302家；
- **海外配件中心库与专营店**：新签约配件中心库12家，专营店20家

海外制造



- **印度建厂**：柴油机已下线，设计产能3000台/年；
- **埃塞项目**：2015年3季度投产，潍柴动力提供技术支持，年组装柴油机2000台；
- **缅甸项目**：一期销售200套发动机CKD件，二期已签订730万美元合同；
- **法士特泰国**：2014年10月开工投产





后市场业务—稳步推进 扬帆产业蓝海



1 渠道建设

- 已建成备品中心库54家，油品中心库62家，再制造经销商45家，专营店338家，分销商949家，换油中心534家

2 红旗400订货会

- 实施快消品会议营销模式，组织召开243场“红旗400”订货会活动，参会人数1.3万人，现场订单5.4亿元

3 中心库自治联盟

- 转变维权思路，由渠道商自发建立“中心库自治联盟”，自觉维护渠道内市场秩序，组织打假，为公司维权

4 VIP客户开发

- 专门组建VIP业务队伍，从客户需求出发制定政策，用一揽子后市场产品服务解决方案满足客户需求，2014年完成52家VIP客户的协议签订工作

- 2014年，公司后市场业务实现销售收入22.09亿元，同比增长6.2%；
- 2014年，公司销售再制造发动机1.21万台，同比增长8.3%



议程



财务业绩概要



经营回顾



行业概要



展望与策略



行业政策影响

行业政策

政策透析

政策影响

国IV车用柴油 排放标准

- 国IV车用柴油排放标准从2015年1月1日起全面执行

- 推动商用车行业向电控化、低耗能、低排放方向发展
- 单车售价的升高一定程度上影响需求

关于开展新能源 汽车推广应用 工作的通知

- 纯电动客车运营补助政策有望2015年出台

- 新能源公交兼具“绿色环保”和“高效运输”两大特性，将成为补充城市交通运输力的首选工具

国家新型城镇化规划 (2014-2020)

- 完善城市群之间综合交通运输网
- 加强中小城市、小城镇与交通干线、交通枢纽城市的连接，加快国省干线公路升级改造

- 物流基础设施的完善和投资保持一定增速对重卡、工程机械行业的发展起到支撑作用

校车安全管理条例、 校车安全技术条件

- 关注校车的安全性，校车购买和运营的财政补贴办法有望出台

- 校车市场整体产值约4000亿，随着《规则》发布，中国校车市场或将迎来高增长时代



重卡行业—销量略有下降

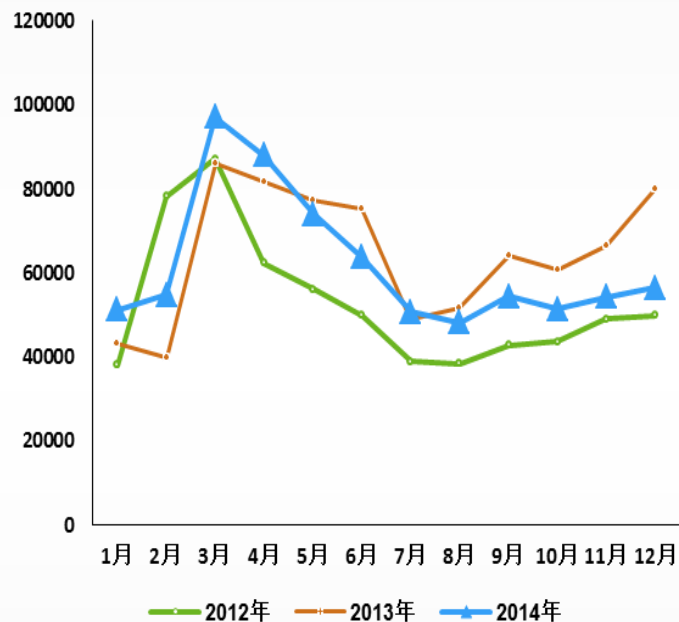
重卡行业年度走势

单位: 辆



重卡行业月度走势

单位: 辆



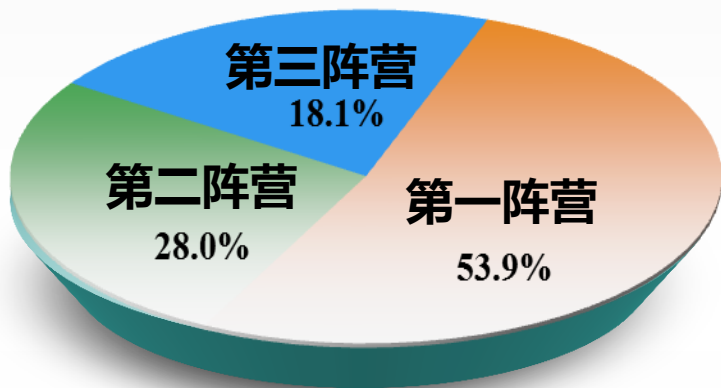
数据来源：汽车工业协会

- 受经济增长放缓、基建投资缩减、排放法规升级等因素影响，重卡需求小幅下降；
- 2014年全年，重卡行业销售74.4万辆，同比下降3.9%

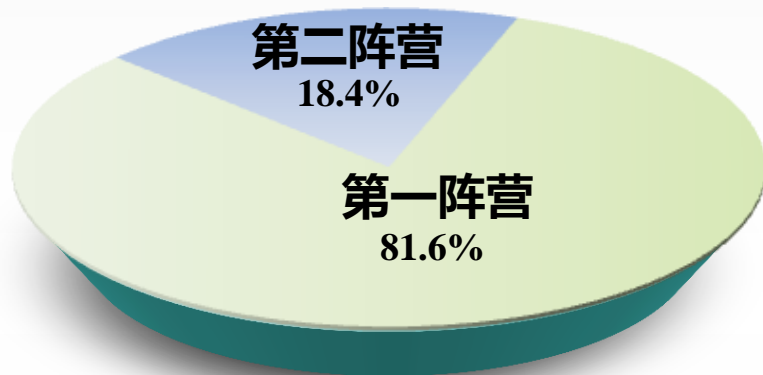


重卡行业—传统格局逐步演变

2013年



2014年



数据来源：汽车工业协会

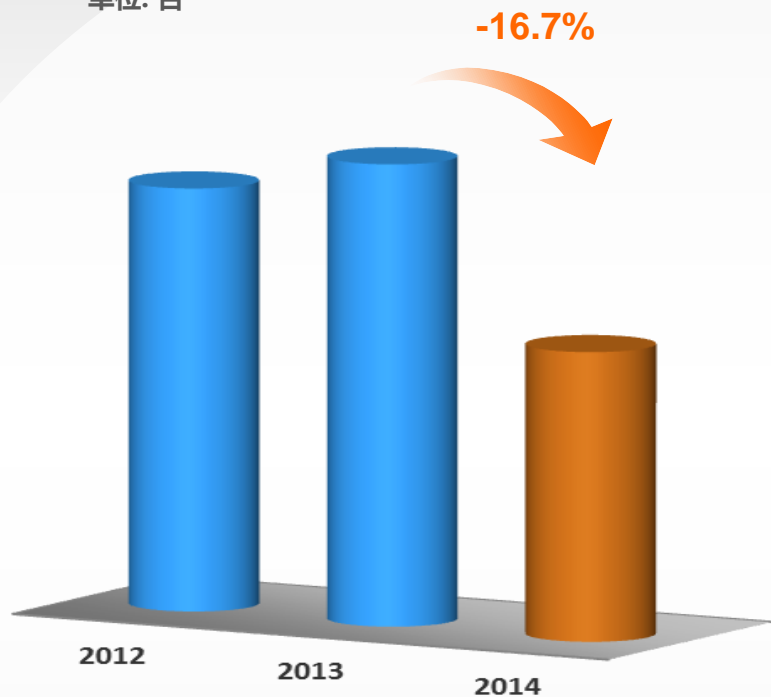
- 2014年，重卡行业第一阵营队伍扩大，行业前五名市场集中度继续维持80%以上



装载机行业—弱势依然持续

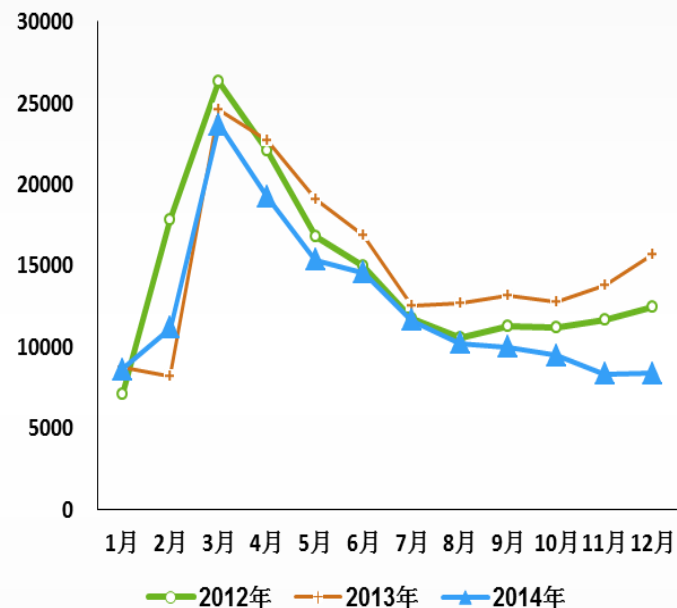
装载机行业年度走势

单位: 台



装载机行业月度走势

单位: 台



数据来源：机械工业协会

- 国内固定资产投资增速放缓，装载机销售持续疲弱；
- 2014年全年，装载机行业销售15.06万台，同比下降16.7%



大型客车行业—持续稳定增长

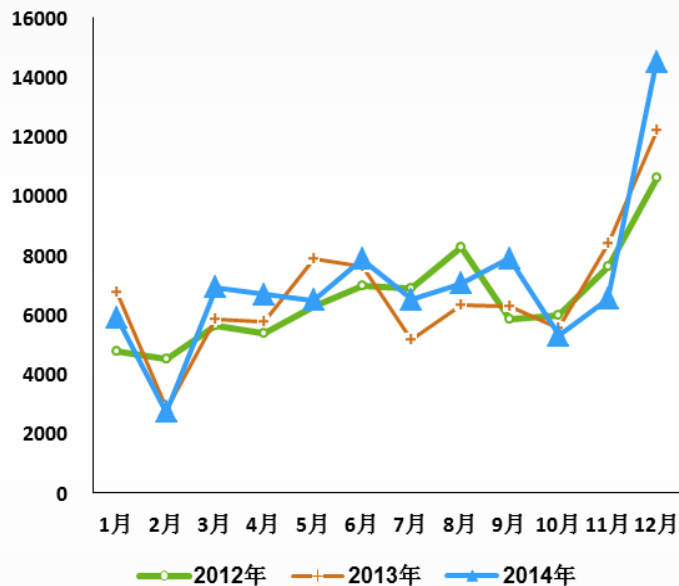
大型客车行业年度走势

单位: 辆



大型客车行业月度走势

单位: 辆



数据来源：汽车工业协会

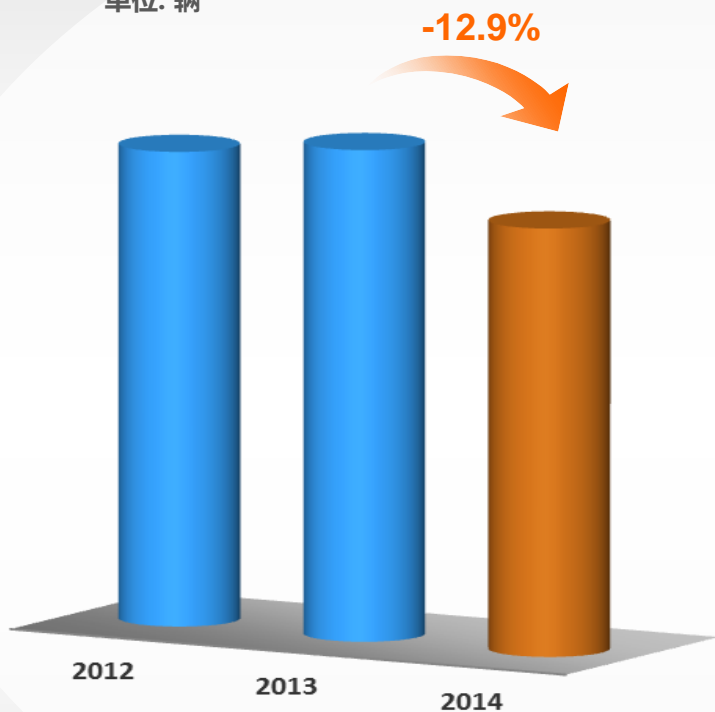
- 受惠于经济增长和城镇化加快，客运、旅游、城市公交、校车等市场持续向好，大型客车销量稳定增长；
- 2014年，大型客车销售8.43万辆，同比增长3.2%



轻卡行业—需求明显减弱

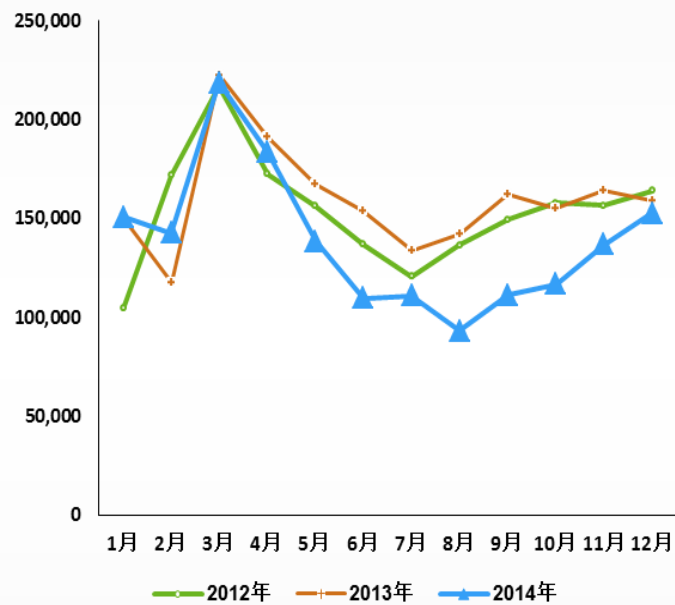
轻卡行业年度走势

单位: 辆



轻卡行业月度走势

单位: 辆



数据来源：汽车工业协会

- 受到排放升级的影响，轻卡行业需求明显减弱；
- 2014年，轻卡销售166.26万辆，同比下降12.9%



议程



财务业绩概要



经营回顾



行业概要



展望与策略



2015年宏观经济展望



全球经济缓慢复苏

- 得益于油价下跌，预计全球经济增长速为3.5%，但危机遗留问题及潜在增长率低或将继续拖累经济复苏；
- 美国将保持较强的复苏态势，欧元区将采取更为积极的经济政策，日本消费税率政策的负面影响将逐渐弱化；
- 新兴和发展中经济体将运用宏观经济政策支持提高增长潜力或保持增长可持续性



中国经济进入“新常态”

- 中国经济将坚持稳中求进的总基调，以提高经济发展质量和效益为中心，主动适应经济发展新常态，保持经济运行在合理区间；
- 预计2015年中国经济增速不会出现大波动，全年GDP增速将保持在7%左右；
- 受中国“一带一路”战略深入推进、“七大工程包”项目拉动等因素的推动，预计投资增速仍将比较稳定



2015年行业展望

中国重卡市场

需求平稳

- 国家推进“七大工程包”项目，预计投资超10万亿元，其中涉及大量棚户区改造、铁路公路和基础设施建设项目，将带动土建类重卡需求
- 国家出台节能减排发展行动方案，将逐步淘汰黄标车和老旧车辆600万辆，利好重卡市场
- 物流运输变革、自贸区发展以及区域一体化，将带动港口牵引车、渣土车等细分市场的发展

中国工程机械市场

有望企稳

- “一带一路”建设带动高速铁路、公路等基础设施建设的发展，相关机械需求会显著增加
- 新型城镇化建设、长江经济带以及京津冀一体化将带来城市基础建设提速，拉动机械需求
- 降息周期开启，信贷政策逐渐宽松，地方限购政策松动，刺激房地产和基建投资回升，带动机械需求增长



2015年公司展望

发动机

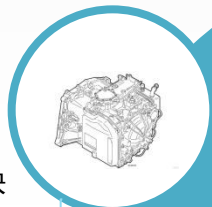
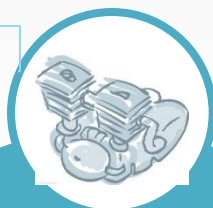
- 继续打造最具成本、技术和品质竞争力的产品，不断提升理解和满足客户需求的能力，加速产品结构调整和新兴市场开发步伐，有效应对行业垂直整合趋势

变速箱

- 科学调整产品结构，进一步加快转型升级步伐，继续做好AT液力自动变速箱、AMT自动变速箱、S超级变速箱等战略产品

后市场服务

- 继续探索后市场业务商业模式，加快推动后市场业务板块与公司业务板块的协同发展



重型汽车

- 充分发挥服务型制造企业优势，联合各方伙伴，融合优势资源，共同搭建以重卡产品为核心的大物流生态圈，积极应对互联网、智能卡车、车联网、物联网、智能交通与大物流的快速发展

核心零部件

- 加大科研创新，增强产品核心竞争力，发挥好零部件业务板块与发动机板块的协同效应

全球化

- 充分发挥国内外公司之间的品牌、技术、制造、市场、管理等资源协同优势，不断提升企业发展质量，增强公司整体抗风险能力

战略统一
独立运营
资源共享



谢 谢
THANK YOU!